

with label / mit Aufkleber



**Mechanical characteristics**

interface dimensions acc. to mating life  
coupling torque  
others

**Components**

center contact  
spring contact  
other metal parts  
insulator  
gasket

**Electrical characteristics**

impedance  
frequency  
return loss  
insertion loss  
nominal dc spark-over voltage  
surge life

insulation resistance  
contact resistance  
center contact  
outer contact

**Environmental**

operating temp.  
protection class  
RoHS compliant

**Mechanische Eigenschaften**

Steckgesicht nach Steckzyklen  
Kupplungsdrehmoment  
Sonstiges

**Bauteile**

Innenkontakt  
federndes Kontaktteil  
sonstige Metallteile  
Isolierung  
Dichtung

**Elektrische Eigenschaften**

Wellenwiderstand  
Frequenz  
Rückflussdämpfung  
Einfügedämpfung  
Nennansprechgleichspannung  
Ableitungsvermögen

Isolationswiderstand  
Durchgangswiderstand  
Innenkontakt  
Außenkontakt

**Umgebung**

Betriebstemperatur  
Schutzklasse  
RoHS konform

IEC 61169-4  
>500  
25-35Nm  
with plastic protective cover for transport / mit Transportschutzkappe aus Kunststoff

**Materials / Material**

CuZn39Pb3  
CuBe2  
CuZn39Pb3  
PTFE  
silicone/ Silikon

**Finish / Oberfläche**

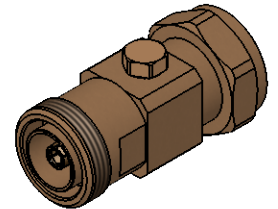
Cu2Ag5  
Cu2Ag5  
CuSnZn3

50Ω  
0 - 2.5GHz  
typ.: 1GHz -32dB; 2GHz -23dB; 2.2GHz -23dB;  
2.5GHz -20dB; 2.7GHz -17dB  
typ.: 2.2GHz <0.1dB; 2.5GHz <0.2dB

230V  
300 x 200A (10/1000µs)  
1x 40 kA (8/20µs)  
5x 15 kA (8/20µs)  
20 A (1s@50Hz)

≥ 10GΩ  
≤ 0.4mΩ  
≤ 0.2mΩ

-55°C / +155°C  
IP67 (IEC 60529)  
2011/65/EU



(b)

(c)

M 1:2

Änd./ rev. index	Änderungs-Nr. / revision code	Datum/ date	Name/ name	Datum/ date	Name/ name	Gewicht/ weight [g]
				23.08.2008	MA	
				23.08.2008	GE	ca./approx.
			Maßstab/ scale	Benennung/ title		
			1:1 (1:2)	7-16 Surge Suppressor (m-f) 7-16 Überspannungsableiter (m-f)		
d	29828	07.09.2018	MA	Untert./ doc. type	Zeichnungsnr./ drawing no.	Maße/ dimensions: mm Original : DIN A4 Blatt/ sheet 1 von/ of 1
c	29792	31.07.2018	KL	K	J01125A0035	
b	21894	15.06.2010	HR			
a	20298	16.10.2008	GE	Ersatz für/ replaces	J01125A0004	